





Wissenswertes

Auf den nächsten Seiten finden Sie Informationen über die Möglichkeiten, die Bekleidung individuell zu gestalten in Form von Transfers, Stickereien etc. Desweiteren folgen Grösstentabellen, Waschinweise und ein praktischer Überblick.

Transfers

Wärmetransfers sind präzise Drucke mit hoher Detailqualität.



Logo-Wärmetransfer

Drucklogos sind in einer oder mehreren Farben und unterschiedlichen Größen möglich. Für gewöhnlich wird eine Brust oder Rückenplatzierung gewählt.



Namensdruck

Mit Hilfe eines Wärmetransfers kann Bekleidung mit einem Eigennamen gekennzeichnet werden. Die Platzierung ist für gewöhnlich oberhalb der Brusttasche. Max. 10 cm breit.



Druckstile

Auswahl zwischen 4 verschiedenen Schriftarten in der Farbe Ihrer Wahl. Der Name kann natürlich auch in Großbuchstaben gedruckt werden.

Stickerei

wirken exklusiv und fördern den positiven Gesamteindruck.



Logo-Stickerei

Für gewöhnlich ist die Platzierung oberhalb der Brusttasche, Ärmel, Taschenpatte oder auf dem Rücken (max. 28x28 cm). Wir besticken auch Baseballcaps oder Taschen.



Namensstickerei

Mit einem gestickten Eigennamen kann die Kleidung individuell gekennzeichnet werden. Für gewöhnlich sticken wir Namen oberhalb der Brusttasche. Standardhöhe des Druckstils ist 10 mm. Andere Größen möglich.



Stickereistile

Wählen Sie zwischen den abgebildeten Stilarten, Druck- oder Schreibschrift in einer Farbe Ihrer Wahl. Nur Großbuchstaben bei Druckschrift möglich.

Weiteres



Druck auf Ledergürtel

Für folgende Ledergürtel bieten wir Bedruckung bzw. Prägung eines Logos an:

Ledergürtel: 6463, 6473, 1-farbiger Druck
Lederledergürtel: 6483, 1-farbiger Druck
Ergo-Gurte: 64331-64334, 1-farbiger Druck



Reißverschluss-Zugband

Bei einigen Artikeln kann der Reißverschluss profiliert werden, z.B. bei unserer Jacke CD-435 (Seite 87) und Fleecejacke FL-433 (Seite 84). Die obere Abbildung zeigt Spezialvarianten nach Vorgabe des Kunden.



Namensschilder

Wir gravieren Namensschilder aus Plastik oder Messing mit Eigennamen oder Firmennamen. Ovale oder rechteckiges Modell, Druck- oder Schreibstil. Kunststoffschild mit blauem, rotem oder grünem Text. Max. 2 Zeilen. Sicherheitsnadel auf Rückseite.

Etiketten

Sie können Logo-Etiketten, Namensschilder und Etiketten anderer Art in vielen verschiedenen Qualitäten erhalten. Die meisten haben eine Heftmassenbeschichtung, die dem Etikett mehr Stabilität verleiht und zudem das Aufwärmen auf einem beliebigen Produkt ermöglicht.



Gewebeetikett

Gewebeetiketten sind von sehr guter Qualität und langer Haltbarkeit für Form und Farbe. Etiketten können bis zu 12 verschiedene Farben enthalten und Zeilengröße von 1 mm darstellen oder 6 Farben und Zeilengröße von 3 mm darstellen. Heftmassenbeschichtung ist inklusive.



Gewebtes Namensschild

Gewebte Namensschilder sind gewebte Etiketten mit einem Personennamen und/ oder Firmenlogo. Das Etikett kann bis zu 12 Farben enthalten und bis auf eine Zeilengröße von 1 mm heruntergehen. Heftmassenbeschichtung ist inklusive.



Formgestanztes Etikett

Durch Laserschnitt können Etiketten in beliebiger Form geschaffen werden. Das Etikett wird zunächst auf der Rückseite mit Heftmasse belegt und danach ausgestanzt. Etiketten können auch selbstklebend bestellt werden.



Gesticktes Etikett

Ein gesticktes Etikett kann in beliebiger Form bestellt werden und kann max. 14 Farben enthalten. Heftmassenbeschichtung inkludiert.



Gummietikett

Ein Gummietikett kann in beliebiger Form mit sehr feinen Details bestellt werden. Kleinste Zeilengröße ist 1 mm. Es besteht die Möglichkeit, einen transparenten Grund zu wählen, zum Aufbringen auf beliebiger Farbe.



Lederimitat

Lederimitate sind in 7 Farben erhältlich. Das Etikett ist in beliebiger Form erhältlich und kann in 2 unterschiedlichen Prägefärbungen bestellt werden.

Bestellanleitung

Es ist sehr wichtig, dass Sie ein klares, eindeutiges und hochwertiges Original des Logos senden. Nur so erreichen wir eine hohe Qualität. Die Logo-Dateien sollten auf CD oder per e-mail gesandt werden. Das Optimum ist eine vektorisierte EPS-Datei. Die Farben sollten mit PMS Nummern angegeben sein. Bitte geben Sie die Breite in cm und die genaue Position auf dem Kleidungsstück an. Sie erhalten ein Proof zum Überprüfen und Freigeben.

Es gibt viele Möglichkeiten, Firmenbekleidung zu kennzeichnen. Nehmen Sie sich Zeit und lesen Sie die Seiten 68-75. Dort finden Sie unsere Imagebekleidung, im A, B und C-Design. Sie haben hier die Möglichkeit, Grund-, Dekor- und Paspelierungsfarbe innerhalb eines größeren Farbspektrums auszuwählen.

Wir fertigen auch ganz individuelle Firmenbekleidung nach den exakten Wünschen des Kunden an. Bitte fragen Sie in unserer Firmendressabteilung nach genaueren Informationen.

Grössentabelle

HERREN		Grösse	C 40	C 42	C 44	C 46	C 48	C 50	C 52	C 54	C 56	C 58	C 60	C 62	C 64
C-Figur:	A	Brustumfang cm	80	84	88	92	96	100	104	108	112	116	120	124	128
Normale	B	Bundweite cm	68	72	76	80	84	88	92	97	102	108	114	120	126
Bundweite.	C	Hüftumfang cm	86	90	94	98	102	106	110	114	118	122	126	130	134
E Körpergrösse	D	Schrittlänge cm	72	74	76	78	79	80	81	82	83	83	84	84	85
173-179 cm															

HERREN		Grösse	C 144	C 146	C 148	C 150	C 152	C 154	C 156
C-Figur:	A	Brustumfang cm	88	92	96	100	104	108	112
Normale	B	Bundweite cm	76	80	84	88	92	97	102
Bundweite.	C	Hüftumfang cm	94	98	102	106	110	114	118
E Körpergrösse	D	Schrittlänge cm	81	83	84	85	86	87	88
179-185 cm									

HERREN		Grösse	D 96	D 100	D 104	D 108	D 112	D 116	D 120	D 124	D 128	D 132
D-Figur:	A	Brustumfang cm	96	100	104	108	112	116	120	124	128	132
Weite	B	Bundweite cm	90	94	98	103	108	114	120	126	132	138
Bundweite	C	Hüftumfang cm	104	108	112	116	120	124	128	132	136	140
E Körpergrösse	D	Schrittlänge cm	75	76	77	78	79	79	80	80	81	81
167-173 cm												

DAMEN		Grösse	C 34	C 36	C 38	C 40	C 42	C 44	C 46	C 48	C 50
C-Figur:	A	Brustumfang cm	80	84	88	92	96	100	104	110	116
Normaler	B	Bundweite cm	66	69	72	76	80	84	88	93	99
Hüftumfang.	C	Hüftumfang cm	90	93	96	99	102	106	110	115	120
E Körpergrösse	D	Schrittlänge cm	80	80	80	80	80	80	80	80	80
164-172 cm											

KINDER		Grösse	98/104	110/116	122/128	134/140	146/152
	A	Brustumfang cm	55	58	62	67	73
	B	Bundweite cm	52	54	56	59	63
	C	Hüftumfang cm	58	62	66	72	79
	D	Schrittlänge cm	44	51	58	64	71
	E	Körpergrösse cm	104	116	128	140	152

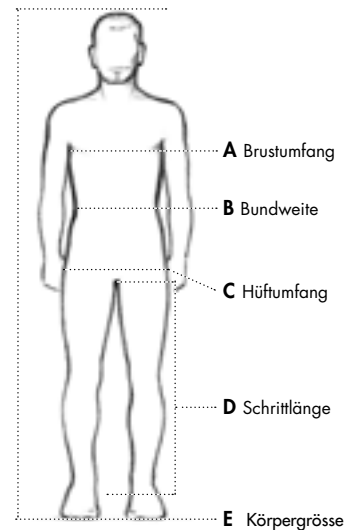
Sämtliche angegebenen Maße sind Körpermaße. Zur Grössenfindung bitte massnehmen, wie unten gezeigt.

Grössenschlüssel Unisexkleidung

	Damen	Herren	Hemden Halsumfang cm	Kappen Kopfumfang cm
XXS	32 - 34	- 40		
XS	36 - 38	42 - 44	35 - 36	53 - 54
S	40 - 42	46 - 48	37 - 38	55 - 56
M	44 - 46	50 - 52	39 - 40	57 - 58
L	48 - 50	54 - 56	41 - 42	59 - 60
XL		58 - 60	43 - 44	61 - 62
XXL		62 - 64	45 - 46	63 - 64
XXXL		66 - 68	47 - 48	

Damen bekleidung

	Damen
XS	30 - 32
S	34 - 36
M	38 - 40
L	42 - 44
XL	46 - 48
XXL	50 - 52



Öko-Tex gekennzeichnete Bekleidung

Grundgedanke ist es, eine Kennzeichnung zu haben, die dem Käufer garantiert, daß das Kleidungsstück frei von Schadstoffen oder schädlichen Restprodukten ist. 14 anerkannte Textilforschungsinstitute in Europa kontrollieren gemäß einer international festgelegten Norm, dass giftige oder gesundheits-schädliche Substanzen weder in der Herstellung noch bei der Verarbeitung angewandt werden. Sowohl Herstellung als auch das gesamte Zubehör müssen den Anforderungen entsprechen.

Nur Hersteller, welche die sehr strengen Anforderungen erfüllen und sich den laufenden Kontrollen unterziehen, werden mit dem Öko-Tex-Zertifikat ausgezeichnet.

Beispiele für ausgezeichnete Kleidung sind alle Modelle der folgenden Materialqualitäten.: AD, BCS, BDS, BK, B60, CORD, CS, EBS, FAS, FASI, FLAM, FLI, NAS, NB, NR, PC, PLU, PR25, PR54, PS25, P126, P154, P159, P254, P355, P80M, P92, SB, TB, TPB, VL und 100. Für Zertifikate oder weitere Informationen setzen Sie sich bitte mit unserem Kundendienst in Verbindung.

Änderungsschneiderei:

Beispiele von Änderungen von lagergeführten Artikeln.

Aufnähen von Knietaschen
Aufnähen von Etiketten, Klettband usw.
Teilungsnaht auf Beintasche
Aufnähen von 2 lose hängenden Vordertaschen
Austausch der Beintaschenpatte
Austausch der Brusttaschenpatte

Aufnähen einer Zollstocktasche
Aufnähen Beintasche mit Patte
Aufnähen Beintasche ohne Patte
Aufnähen von Bodenlegertasche
Aufnähen einer lose hängenden Handytasche
Aufnähen von 2 Streifen

Reflexe

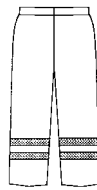
Reflexe können auf fertigen Kleidungsstücken gemäß den nachstehenden Figuren angebracht werden.

Mit Reflexen versehene Kleidungsstücke sollten nach folgenden Anweisungen gewaschen werden. Bitte beachten! Den Pflegehinweis im Kleidungsstück befolgen, falls dieser eine niedrigere Temperatur vorschreibt.



Eine Reihe mit Reflexen um die Beine.

ART.NR.: BX 251. 25 mm Reflexe.
ART.NR.: BX 501. 50 mm Reflexe.
FARBE: 70 Gelb, 95 Silbergrau.



Zwei Reihen mit Reflexen um die Beine.

ART.NR.: BX 252. 25 mm Reflexe.
ART.NR.: BX 502. 50 mm Reflexe.
FARBE: 70 Gelb, 95 Silbergrau.



Eine Reihe mit Reflexen um die Ärmel.

ART.NR.: JX 251. 25 mm Reflexe.
ART.NR.: JX 501. 50 mm Reflexe.
FARBE: 70 Gelb, 95 Silbergrau.



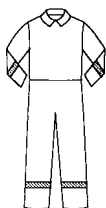
Zwei Reihen mit Reflexen um die Ärmel.

ART.NR.: JX 252. 25 mm Reflexe.
ART.NR.: JX 502. 50 mm Reflexe.
FARBE: 70 Gelb, 95 Silbergrau.



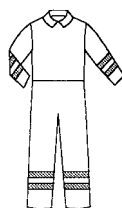
Eine Reihe mit Reflexen um Ärmel und Rückenunterteil (Länge 25 cm).

ART.NR.: JRX 251. 25 mm Reflexe.
ART.NR.: JRX 501. 50 mm Reflexe.
FARBE: 70 Gelb, 95 Silbergrau.



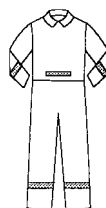
Eine Reihe mit Reflexen um Beine und Ärmel.

ART.NR.: OX 251. 25 mm Reflexe.
ART.NR.: OX 501. 50 mm Reflexe.
FARBE: 70 Gelb, 95 Silbergrau.



Zwei Reihen mit Reflexen um Beine und Ärmel.

ART.NR.: OX 252. 25 mm Reflexe.
ART.NR.: OX 502. 50 mm Reflexe.
FARBE: 70 Gelb, 95 Silbergrau.



Eine Reihe mit Reflexen um Beine, Ärmel und Rückenunterkante (Länge 25 cm).

ART.NR.: ORX 251. 25 mm Reflexe.
ART.NR.: ORX 501. 50 mm Reflexe.
FARBE: 70 Gelb, 95 Silbergrau.

Zeichenerklärung



Schutzbekleidung –
Hochsichtbare Warnkleidung.



Schutzbekleidung für hitzeexponierte
Industriearbeiter.



Schutzbekleidung für Schweißen
und verwandte Verfahren.



Schutz gegen Hitze und Flammen
– Prüfverfahren für die begrenzte
Flammenausbreitung.



Im Lichtbogenversuch getestete Beklei-
dung schützt den Träger vor Gefahren
im Falle eines Störlichtbogenunfalls.



Zugelassene Regenschutzbekleidung.



Zugelassene Schutzbekleidung für
Benutzer von Handkettensägen.



Fristads Airtech®. Wasser-, winddichtes
und atmungsaktives Material. Beanspruchte
Nähte sind verklebt.



Soft Shell. Laminiertes Material mit hoher
Elastizität.



GORE-TEX®. Dauerhaft wasser- und wind-
dichtes Material, atmungsaktiv.



WINDSTOPPER®. Mikrofleece, 3-lagiges
winddichtes und atmungsaktives Material.



Rain And Work. Fristads Konzept mit
GORE-TEX® Kleidung.



Cordura®. Ein besonders verschleißfestes
Polyamidmaterial von DuPont®. Reiß- und
abriebfest sowie wasserabweisend.



Draconfaser mit einzigartiger Feuchtigkeitstransporteigenschaft. Schnellrocknend mit guter Atmungsaktivität.

Wir behalten uns eventuelle Änderungen des
Sortiments vor. Vorbehaltlich eventueller
Druckfehler und druckbedingter
Farbabweichungen. Stand: Februar 2006.